

那賀病院だより

令和6年10月1日

「第12回公立那賀病院 市民健康フェスティバル」開催のお知らせ

令和
6年

第12回公立那賀病院

入場
無料

市民健康フェスティバル

10月19日(土) 10時~15時

会場 公立那賀病院

健康体験コーナー

- 医療相談
- メタボチェック
- クリーンハンドチェック
- 握力測定等
- フィットケアコーナー
- 身体組成測定(脂肪量・筋肉量)
(先着順)
- お茶相談
- 栄養相談
- 骨密度測定(対象年齢20歳以上)

①10:05~抽選【20名】

10:15 測定開始

②12:30~抽選【20名】

12:45 測定開始

- 血管年齢測定(対象年齢20歳以上)

①10:05~抽選券配布

10:20~抽選【10名】

10:30 測定開始

②12:30~抽選券配布

12:45~抽選【10名】

13:00 測定開始

※血管年齢測定(抽選券配布)と骨密度測定(抽選)は時間が重なりますので、ご希望の方を優先してください。

お楽しみコーナー

- ソフトクリーム、パンなど
(きのかわ福祉会)
- 白衣体験親子写真撮影会
- 射的 1回50円
- スーパーボールすくい
1回50円
- 郷土双六巡り(先着24名)
すころくめく
(北別館会議室2) 13:00~

※各コーナーにつきましては、都合により変更となる場合がございます。

こと えん そう

箏演奏

生田流 箏明会 (北別館講義室)

11:50~12:20



紹介コーナー

- 六果会ブース
(那賀糖尿病患者友の会)
- ピンクリボンキャンペーンブース
- 在宅医療サポートセンター
- 那賀いきいきサロンブース
13:00~がん患者さんのために
タオル帽子を作ろう!! (先着15名)
- がん相談支援センター

マルシェ



※複数店舗出店予定

雨天時、変更となる場合がございます



第47回 那賀地区市民公開講座

(北別館講義室)

- 「この物忘れは大丈夫? ~知っておきたい認知症について~」

和歌山県立医科大学附属病院 教育研究開発センター

助教 森 めぐみ 先生 10:30~11:20

- 「生活習慣とがん予防」

公立那賀病院副院長 外科 堀田 司 先生 13:00~13:50

※予約は不要です。お誘いあわせのうえお気軽にご参加下さい。

主催：公立那賀病院
後援：紀の川市・岩出市・那賀医師会
那賀薬剤師会

お問い合わせ先
公立那賀病院 市民健康フェスティバル実行委員会事務局
TEL: 0736-77-2019 (平日 9:00~17:00)

※ご来場の際は、マスク着用をお願いします。

整形外科のご紹介

当院では2024年6月に人工膝関節全置換術専用医療機器「VELYS™ロボット支援ソリューション」を導入しました。（写真1）

人工膝関節全置換術は、膝の痛みや変形に対する手術治療の最後の砦と位置付けられており、変性した膝関節の表面を切削し金属の部品（インプラント）へ置き換える手術です。

これまでは骨の変形度合や痛みの原因、骨の周りにある筋肉や靭帯といった軟部組織を総合的に判断した上で手術用電動のこぎり（ボーンソー）で切削するという手法が一般的でした。

数値化することの難しい軟部組織のバランスを専用の手術器械で確認しながら、骨を削る量と傾きを1mm/1度で微調整を行い患者さんにより満足いただける膝関節の機能回復を目指し治療をおこなって参りました。

今般導入しましたVELYS™ロボット支援ソリューションは人の目では捉えきれない微細なブレを高速カメラで捉え、カメラに連動して駆動するロボットアームがボーンソーの補正を行うことにより、コンピューター上での計画に基づいた0.5mm/0.5度という高精度でインプラントの土台となる骨の形成を実現する事が可能です。（写真2）

また、従来法では確認が難しかった軟部組織の安定性を事前予測する機能がありますので、患者さんごとに異なる膝の状態を考慮された入念なシミュレーションの上で微調整する際の手助けをしてくれます。

ロボットを使用した人工膝関節全置換術は保険適応となりますので、従来の手術から費用負担が増えることなく治療を受ける事が出来ます。膝の痛みにお悩みの方は、お気軽にご相談ください。



写真 1. VELYS™RAS外観

画像提供：ジョンソン・エンド・ジョンソン株式会社
メディカルカンパニー



写真 2. VELYS™RAS手術イメージ

画像提供：ジョンソン・エンド・ジョンソン株式会社
メディカルカンパニー



新・CTスキャン装置のご紹介

私たちの健康を守るための新しい力

キヤノンメディカルシステムズ社製
【Aquilion Surve SP】を導入しました。
(写真1)

CTスキャンとは「コンピュータ断層撮影」の略で、多角的なX線を使用して体内の断面画像を生成する技術です。これにより体内異常の早期発見や、迅速かつ正確な診断をサポート、さらに診断精度の向上が期待できます。

★Aquilion Surve SPの特長★

【高解像度画像】

最新の画像処理技術を採用しており、高精度でクリアな画像を提供します。微細な病変や異常をより正確に検出できます。

【被ばく量低減】

従来のCTスキャンに比べ放射線の被ばく量を大幅に削減しました。新しいAI技術により、診断に必要な情報を保ちながら被ばく量を最小限に抑えられ、安全性が一層向上しています。

【迅速な検査時間】

スキャンスピードが向上しており、検査時間を短縮することができます。患者様の負担が軽減され、画像提供時間も短く、診断までの待ち時間短縮にもつながります。
(写真2)

【患者様に優しい設計】

寝台幅や開口部が広いスペース設計です。特別な体位補助具を用いることで、様々な体型の方に負担が少なくなるよう対応しています。
(写真3)

CTスキャンは、地域連携病院からのご紹介や低線量肺がん検診（一部の地域）も対応しております。医師からの紹介状等が必要な場合もありますので、詳しくは地域連携室もしくは医事課にお問い合わせください。この新しいCTスキャンにより、市民の皆さまが安心して健康管理が行えるよう、医療サービスの質の向上を目指してまいります。



写真1

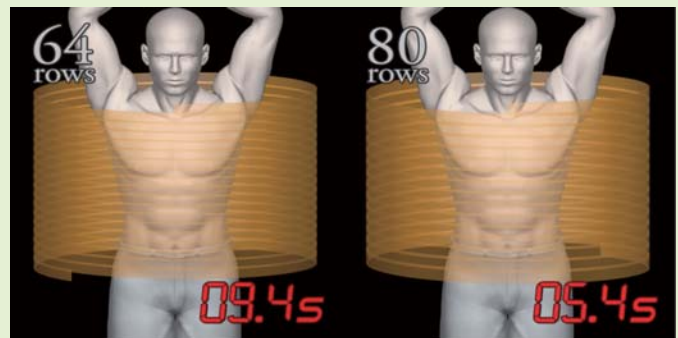


写真2

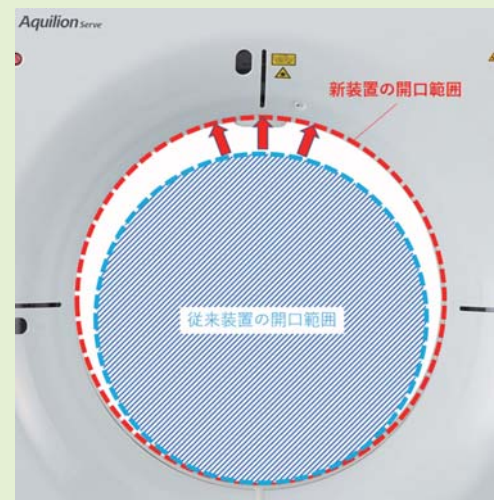


写真3

令和6年度「ながふらっとサロン」開催のお知らせ

事前申込み
公立那賀病院
2024
みんなで楽しむ
ながふらっとサロン
11月29日 金
14:00-15:30
認知症の方やそのご家族、認知症に関わる方
地域の方など誰もが気軽に参加できる集いの場です
今年度の予定！
2025年2月7日(金)
14:00-15:30
3か月に1回開催します。
内容の詳細が決まれば公立那賀病院ホームページと
院内掲示でお知らせします。
【お問合せ】 公立那賀病院 認知症疾患医療センター 0736-79-3310 受付時間 平日9:00-17:00

前回「ながふらっとサロン」の様子



前回の「ながふらっとサロン」では、認知症の方やそのご家族が楽しく交流しながら、『デコパージュでふうりんづくり』と題して、手作りのカラフルな風鈴を作成しました。みんな思い思いの作品で会話がはずみ、楽しい時を過ごしました。

わんぱくつうしん

イチゴ保育所（公立那賀病院内保育所）

ままごと遊びに夢中の子ども達。キッチンでお料理したり食べる真似をしたり、楽しく遊んでいます。

日中はまだまだ暑い日もありますが、体調に気を付けて過ごしたいと思います。



新任
医師

新たに着任しました。よろしくお願いいたします。

内
科



みなとくち ひとし
湊口 仁史 Dr

退任
医師

退任しました。ありがとうございました。

臨床腫瘍科 上田 弘樹 Dr 内科 四至本 貴大 Dr



職員募集（正職員）

職種： **看護師**

【募集人数】 10名程度

【受験資格】 既資格取得者

【試験申込書類】 ・ 申込書（専用用紙）
※ 公立那賀病院ホームページからダウンロードできます。
・ 資格免許証のコピー

【試験日】 随時

【試験内容】 論文、面接

【申込受付】 試験申込書類を総務課まで提出してください。

【採用年月日】 応相談

★給与は経験年数加算あり。賞与年2回4.5ヶ月（前年度実績）、退職金制度、各種手当あり。

パート職員（会計年度任用職員）

職種： **看護師** **ナースアシスタント**

【申込方法】 当院ホームページからプリントアウトした「登録申請書」に記入し、総務課へ提出してください。（郵送可）

★給与、賞与年2回、勤務時間、各種保険への加入等は勤務条件により異なります。くわしくは、当院ホームページを確認、または総務課までお問い合わせください。

お問い合わせ・お申し込み先

〒649-6414
和歌山県紀の川市打田1282
公立那賀病院 総務課
TEL 0736-77-2019（代表）

基本理念

地域住民から“親しまれ、信頼される病院”を目指します。

基本方針

1. 患者さまの権利と意思を尊重し、患者本位の医療を提供します。
2. 医療水準の向上に努め、良質で適切な医療を提供します。
3. 地域の医療機関と連携を強化し、効率的な医療サービスを行います。
4. 地域の基幹病院として、高度医療・救急医療の充実を図ります。
5. 健全な病院経営に努め、快適な医療環境を提供します。

公立那賀病院外来診療日程

※ 月～金曜日（診療時間/午前9時～午後5時 受付時間/午前8時～午前11時）診療科によって異なる場合がございます。詳細は備考欄をご覧ください。
 ※ 電話による問い合わせ/午前8時30分～ TEL.0736-77-2019（土/日/祝日休診） 令和6年10月1日

		月	火	水	木	金	備考	
内科	1診 午前	山西医員★	中尾名誉院長	永井医員★	上田(祥) 医長★	中尾名誉院長	◎第2.4週 木曜日 午後1時～(予約制) ▲：隔週 木曜日	
	2診 午前	湊口医員	永井医員	山西医員	中野副院長	上田(祥) 医長		
	3診 午前	中尾名誉院長	西大條医員	小瀬川医員★	小瀬川医員★	近藤医師		
	4診 午前	松本医員	中野副院長★	古田院長	松岡医師▲/ 中尾名誉院長▲	湊口医員★		
	5診 午前	古田院長			豊田医師◎			
	5診 午後							
血液内科	5診 予約診	休診	古家医員★ 横矢医員★	医大医師★(午前・午後) 横矢医員★	休診	医大医師★	予約制	
腎臓内科	1診 午前	信貴科長★	医大医師★	休診	楠部医員★	内藤医員		
循環器内科	1診 午前	休診	医大医師	休診	医大医師	休診	予約制	
呼吸器内科	1診 午前	土橋医師	金井科長★	北原医員	金井科長★	土橋医師		
	2診 午前	垣医員★	春谷医員★	医大医師★	垣医員★	医大医師★		
外科	1診 午前	阪中医員★	山添科長★	須崎医長★	堀田副院長★	当番医★		
	2診 午前	堀田副院長	須崎医長	山添科長	阪中医員			
呼吸器外科 胸部外科	1診 午前	平井副院長	予約制	医大医師(予約制)	平井副院長	井口医員	乳腺外科 予約制	
乳腺外科	2診 午前	島医師(医大)	川路科長	休診	川路科長	谷野医師	手術日：月・水・金曜日 午後	
	2診 午後	島医師(医大)	川路科長		川路科長			
脳神経外科	1診 午前	辻医監★	榎本医員★	辻医監	辻医監★	藤田副院長		
	2診 午前	藤田副院長	平山科長	藤田副院長★		平山科長★		
整形外科	1診 午前	星野医員	谷口科長(関節)	窪田副院長(脊椎)	当番医★	友松医員		
	2診 午前	当番医	当番医	当番医		当番医		
	3診 午前	谷口科長★ (人工関節 専門)	友松医員★ (一般整形)	窪田副院長★	友松医員★	南医師 (関節・リウマチ)	星野医員★	
	3診 午後	西澤科長★ (一般整形)						
	4診 午前	木下医監 (関節・リウマチ)	木下医監	木下医監 (地域・紹介新患)		西澤科長		
5診 午前					木下医監(骨粗鬆症)			
リハビリテーション科	1診 午前	当番医	当番医	当番医	医大医師	当番医		
小児科	1診 午前	神崎医員★	山家副院長★	吉田科長★	土谷医員★	吉田科長★	専門外来：午後予約制 腎臓外来(月1回) 水または金曜日 神経外来(月2回) 第2・4月曜日	
	2診 午前	土谷医員	鈴木医師(医大医師) (小児循環器)	神崎医員	神崎医員			
産婦人科	1診 午前	實森科長★	当番医	實森科長★	實森科長★	当番医	火・金受付：10時迄 手術日：火・金曜日	
	2診 午前	實森科長		實森科長	實森科長			
泌尿器科	1診 午前	西医監★	西医監★	西医監★	西医監★	西医監		
	2診 午前	西医監	西医監	西医監	西医監	西医監		
泌尿器科	1診 午前	桑田医員★	西川科長★	休診	平山(祐) 医員★	平山(祐) 医員★ (第1・3週) 桑田医員★ (第2・4・5週)	手術日：水・金曜日	
	2診 午前	西川科長	平山(祐) 医員		桑田医員	西川科長		
眼科	1診 午前	医大医師	医大医師 (第2・4・5週のみ)	医大医師 (第1・3週のみ)	医大医師	医大医師 (第4週のみ)	受付：10時迄 コンタクトレンズ外来 第3木曜日午前11～12時	
耳鼻咽喉科	1診 午前	休診	休診	休診	医大医師	休診	新規患者受付不可	
皮膚科	1診 午前	上中科長	上中科長★	上中科長★	上中科長★	上中科長		
	2診 午前	平田医員★	中塚医員	平田医員/中塚医員	平田医員	中塚医員★		
麻酔科	1診 午前	(パインクリニック外来：休止中)						術前診察のみ
放射線科	1診 午前	休診	榎木科長(IVR)	休診	休診	榎木科長(IVR)	紹介患者のみ	
	2診 午前		川口医長 (放射線治療)			川口医長 (放射線治療)		
脳神経内科	1診 午前/午後	医大医師(午後)	休診	医大医師(午前)	休診	医大医師(午後)	予約制	
臨床腫瘍科	1診 午前	休診	休診	休診	休診	医大医師	予約制	
緩和ケア科	1診 午後	休診	休診	休診	担当医	休診	予約制	
リウマチ科	1診 午前	休診	安武医師(医大)	休診	休診	田端医師(医大)	紹介患者のみ	
救急科		島医師(医大)	阪中医員	田本医師(医大)	山添科長	中尾名誉院長		
		中野副院長	松本医員	上田(祥) 医長	須崎医長	信貴科長		
		小瀬川医員	垣医員	湊口医員	山西医員	楠部医員		
			井口医員		古家医員	横矢医員		
			桑田医員		永井医員	内藤医員		
				春谷医員	北原医員			

※ 新患診の表示(★)のない日については、当日の患者数・症状等により担当医が決まります。
 ※ 当日の混み具合等により、新患担当医以外の診察になる場合があります。
 ※ また、新患担当医は再来(予約)患者さまも併診しているため、新患診に時間を要する場合がありますのでご了承下さい。
 ※ 初診時に紹介状をお持ちでない方は、別に選定療養費として1,500円が必要となります。
 ※ 急患等により予約時間どおり診察が出来ない場合がありますのでご了承下さい。